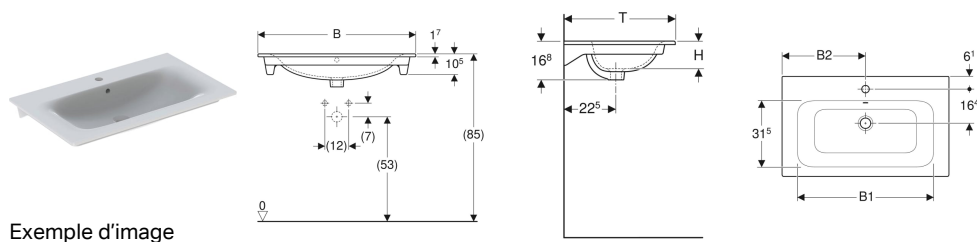


Lavabo pour meuble Geberit Selnova Square



Exemple d'image

Utilisation

- Pour le montage sur meubles bas

Caractéristiques

- Bandeau fin

N° de réf.	Couleur / surface	Trou de robinetterie	Trop-plein	B	B1	B2	Largeur de meuble bas	H	T
500.993.00.1	Blanc	Au centre	Visible	55 cm	49 cm	27.5 cm	53.8 cm	16.8 cm	48 cm
500.994.00.1	Blanc	Au centre	Visible	60 cm	54 cm	30 cm	58.8 cm	16.8 cm	48 cm
500.995.00.1	Blanc	Au centre	Visible	80 cm	74 cm	40 cm	78.8 cm	16.8 cm	48 cm
500.997.00.1	Blanc	Au centre	Visible	100 cm	94 cm	50 cm	98.8 cm	16.8 cm	48 cm